

ZEMĚMĚŘICKÝ ÚŘAD

Pod sídlištěm 9, 182 11 Praha 8
P. O. Box 21

Městský úřad Trutnov

Slovanské náměstí 165

Vnitřní Město Trutnov

541 01

ID dat. schr.: 3acbs2c

VÁŠ DOPIS ZN. / ZE DNE

NAŠE ZNAČKA

VYŘIZUJE / TELEFON

V PRAZE DNE

ZÚ-00490/2016-
13600

Věra Novotná
485341516

10.2.2016

Věc: Oznámení o výkonu topografických prací pro aktualizaci ZABAGED® v roce 2016

Zeměměřický úřad (dále jen „ZÚ“) je organizační složkou státu a vykonává na základě § 3a písm. e) zákona č. 359/1992 Sb., o zeměměřických a katastrálních orgánech správu Základní báze geografických dat České republiky (ZABAGED®). Správa ZABAGED® je podle § 4 písm. e) zákona č. 200/1994 Sb. zeměměřickou činností ve veřejném zájmu. Ustanovení § 4a zákona č. 200/1994 vymezuje obsah, správu, užití a rozšiřování dat databáze. Podrobněji určuje předmět a obsah správy databáze formy poskytování a podmínky užití prováděcí vyhláška č. 31/1995.

V souladu s výše uvedenými zákony probíhá plánované terénní topografické šetření pro aktualizaci dat ZABAGED®.

Oznamujeme vám proto, že v rámci plnění úkolů v roce 2016 budou **provádět zaměstnanci ZÚ místní topografické šetření pro obnovu ZABAGED® ve správním obvodu rozšířené působnosti vaší obce**, viz grafická příloha, na území mapového listu ZM 03-44, 04-31, 04-33 podle kladu Základní mapy měřítka 1 : 50 000.

V souladu s § 6 odst. 4 zákona č. 200/1994 Sb. vás **žádám o předání této informace městským a obecním úřadům působícím ve vymezeném prostoru a o vyvěšení tohoto oznámení na úředních deskách**. Současně vás žádám o **součinnost** v případě, že se na vás, nebo jednotlivé městské nebo obecní úřady, obrátí pověření zaměstnanci ZÚ.

Obsahem místního topografického šetření je prověřit osobně nebo dotazem charakter těch objektů a jejich vlastností, vedených v ZABAGED®, které jsou z jiných zdrojů, využívaných pro aktualizaci, (letecké měřické snímky, ortofoto, data z leteckého laserového skenování, výstupy z jiných informačních systémů veřejné správy, otevřené zdroje informací na Internetu) nejasné, nezřetelné, popř. je nelze zjistit.

Oprávnění ke vstupu do prostorů a k provádění topografických prací prokáží zaměstnanci ZÚ speciálním služebním průkazem ZÚ.

Aktuální obsah ZABAGED® je uveden v Katalogu objektů ZABAGED®, který je uveřejněn na: http://geoportal.cuzk.cz/Dokumenty/KATALOG_OBJEKTU_ZABAGED_2015.pdf.

Dovolte, abychom vás dále informovali, že právě tato data **ZABAGED®** jsou, podle zákona č. 200/1994 Sb., orgánům státní správy a územní samosprávy, pro výkon v jejich působnosti v územním rozsahu jim příslušném, **poskytována bezplatně**. Více informací o možném bezplatném poskytnutí dalších produktů ZÚ územní samosprávy, jakož i možnost zobrazení všech geografických a kartografických produktů ZÚ, je možné na adrese <http://geoportal.cuzk.cz>. Konkrétní dotazy k poskytování našich dat a služeb lze adresovat na ZU-obchod@cuzk.cz.

Kontaktní osoba ZÚ pro terénní topografické práce:


Ing. Věra Novotná,
vedoucí Oddělení sběru dat Liberec
email: Vera.Novotna@cuzk.cz
tel.: 485 341 516
mobil: 604 243 800

Termíny topografického šetření:

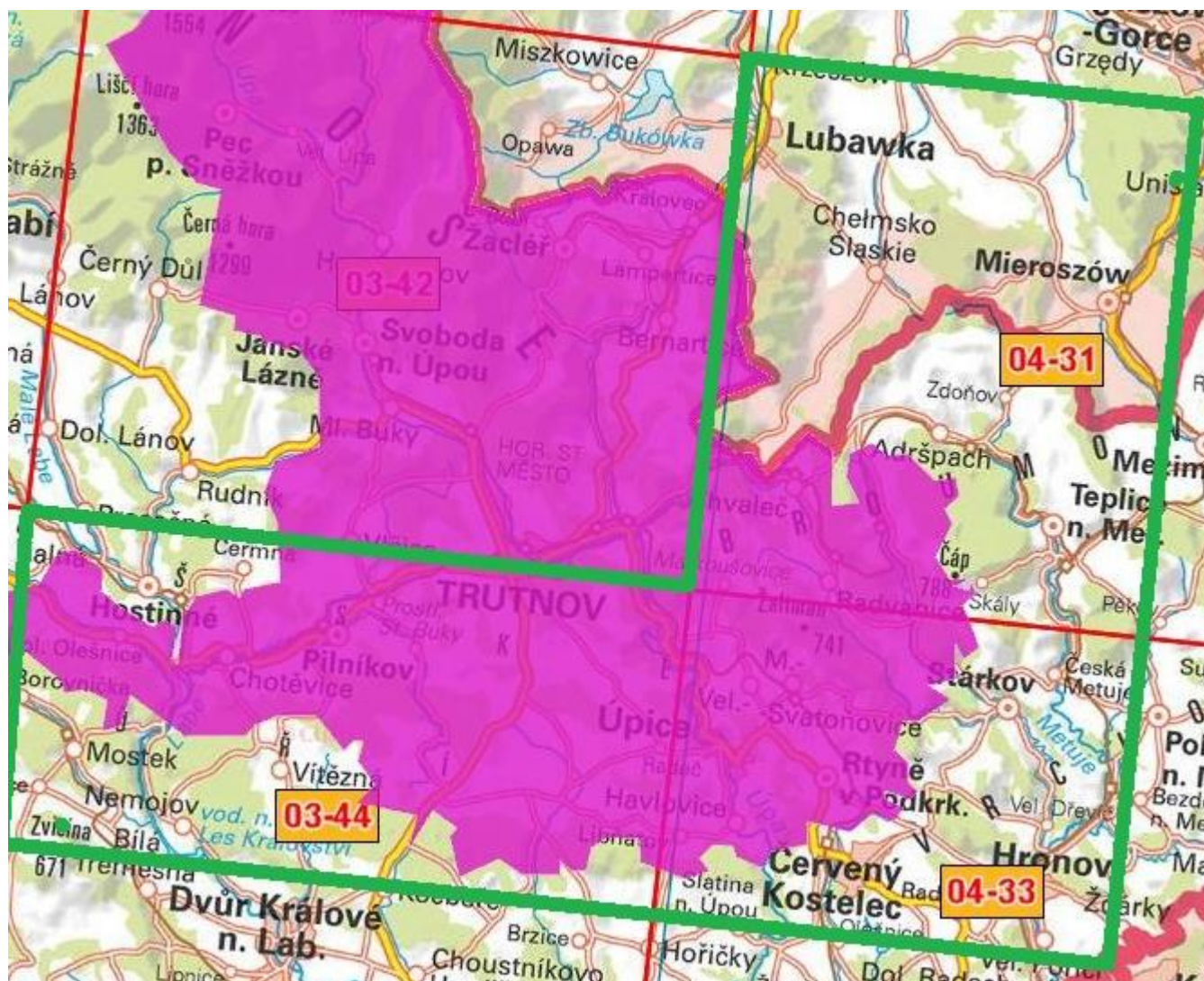
ZM 03-44 3-4/2016
ZM 04-31,04-33 9-11/2016

Přílohy:

1. Vyznačené území aktualizace ZABAGED® ZM 03-44 a ZM 04-31,04-33
2. Seznam obcí, jejichž celé nebo část území spadá do vymezeného prostoru aktualizace


RNDr. Jana Pressová
ředitelka Odboru ZABAGED

Příloha 1: Vyznačené území aktualizace ZABAGED®



Příloha 2: Seznam obcí, jejichž celé nebo část území spadá do vymezeného prostoru aktualizace

ZM50	Obec	Typ obce	ORP
0344	Trutnov	Město	Trutnov
0344	Dolní Olešnice	Obec	Trutnov
0344	Hajnice	Obec	Trutnov
0344	Horní Olešnice	Obec	Trutnov
0344	Chotěvice	Obec	Trutnov
0344	Libňatov	Obec	Trutnov
0344	Maršov u Úpice	Obec	Trutnov
0344	Pilníkov	Město	Trutnov
0344	Staré Buky	Obec	Trutnov
0344	Suchovršice	Obec	Trutnov
0344	Úpice	Město	Trutnov
0344	Velké Svatoňovice	Obec	Trutnov
0344	Vlčice	Obec	Trutnov
0431	Královec	Obec	Trutnov
0431	Trutnov	Město	Trutnov
0431	Bernartice	Obec	Trutnov
0431	Chvaleč	Obec	Trutnov
0431	Jívka	Obec	Trutnov
0431	Radvanice	Obec	Trutnov
0431	Velké Svatoňovice	Obec	Trutnov
0433	Trutnov	Město	Trutnov
0433	Batňovice	Obec	Trutnov
0433	Havlovice	Obec	Trutnov
0433	Jívka	Obec	Trutnov
0433	Libňatov	Obec	Trutnov
0433	Malé Svatoňovice	Obec	Trutnov
0433	Radvanice	Obec	Trutnov
0433	Rtyně v Podkrkonoší	Město	Trutnov
0433	Suchovršice	Obec	Trutnov
0433	Úpice	Město	Trutnov
0433	Velké Svatoňovice	Obec	Trutnov