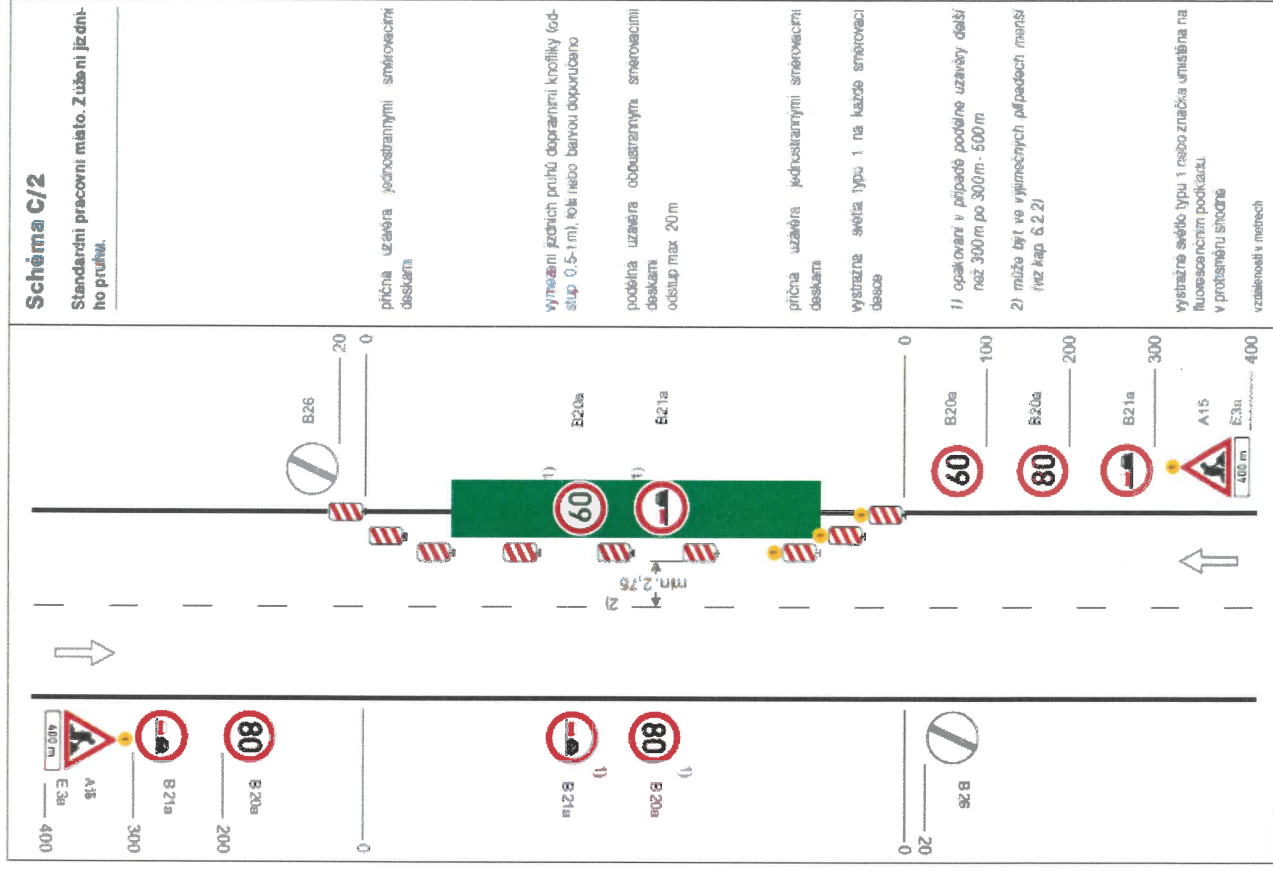
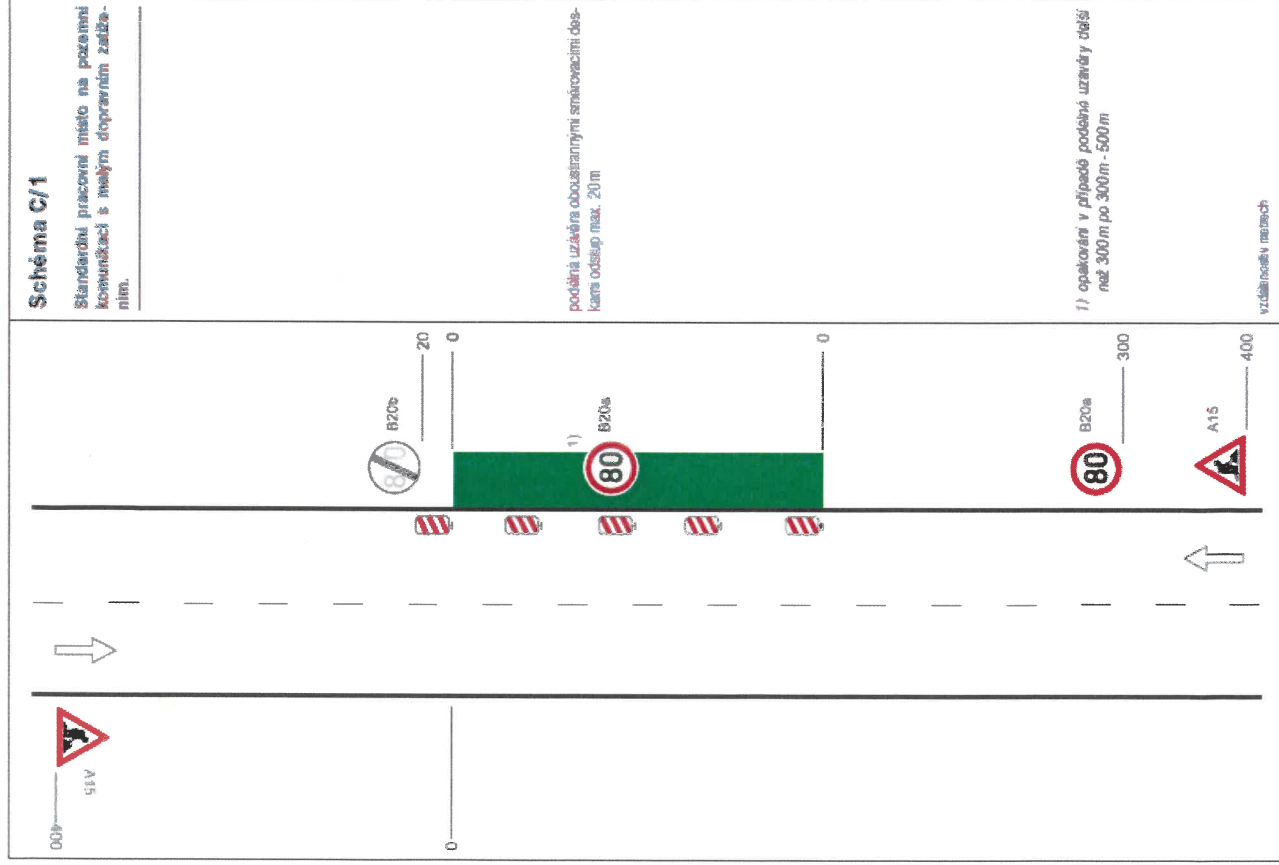
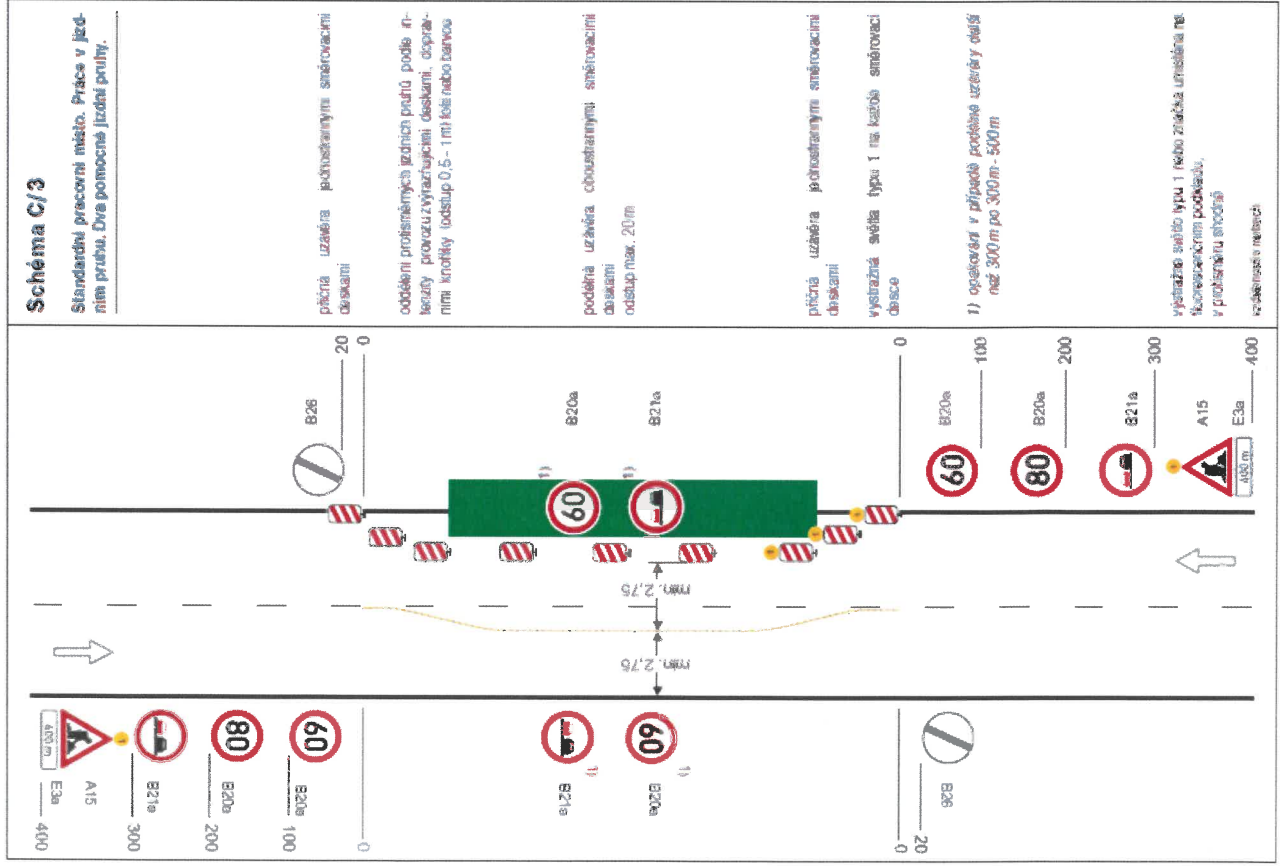


**SCHEMATA PRO OZNAČENÍ PRACOVNÍCH MÍST MIMO OBEC**

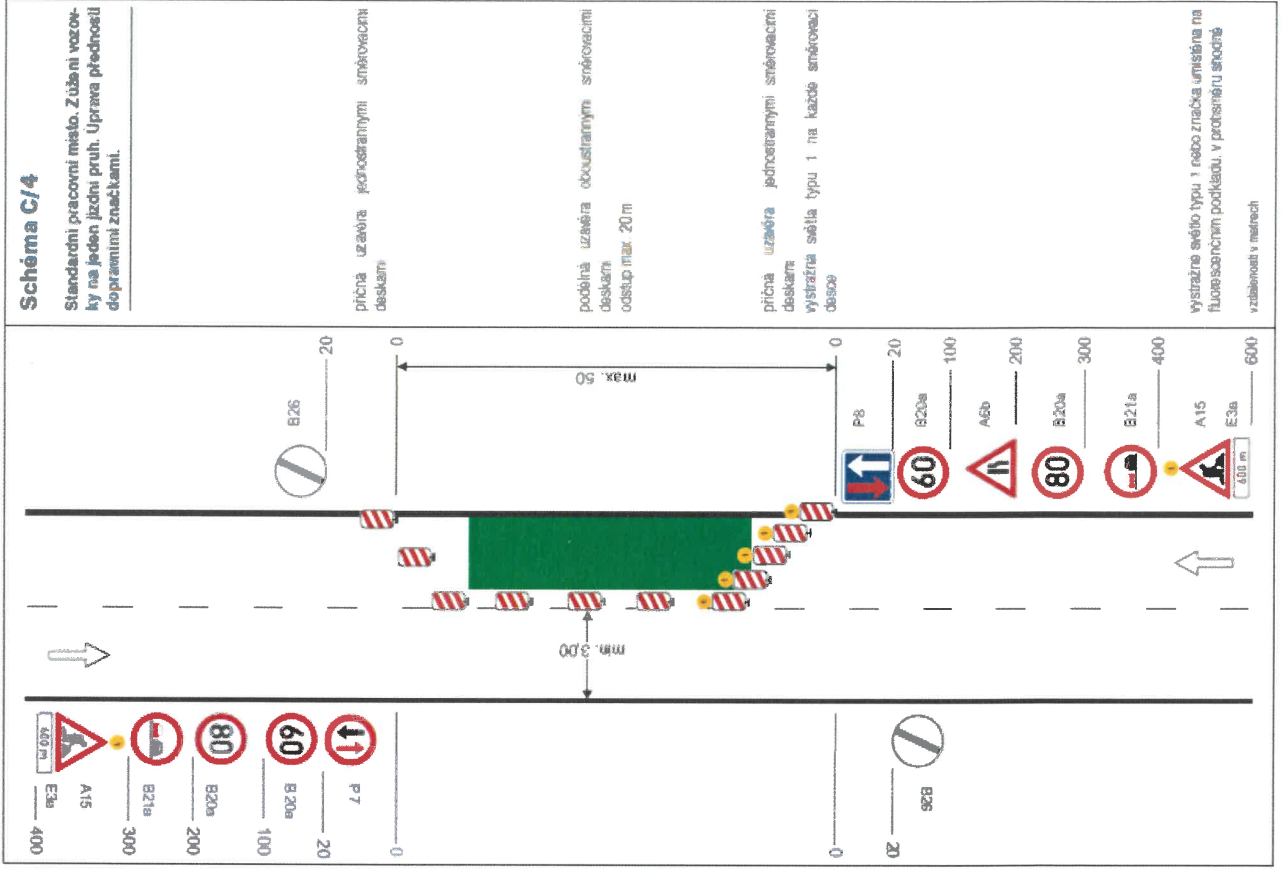
**SCHEMATA PRO OZNAČENÍ PRACOVNÍCH MÍST MIMO OBEC**



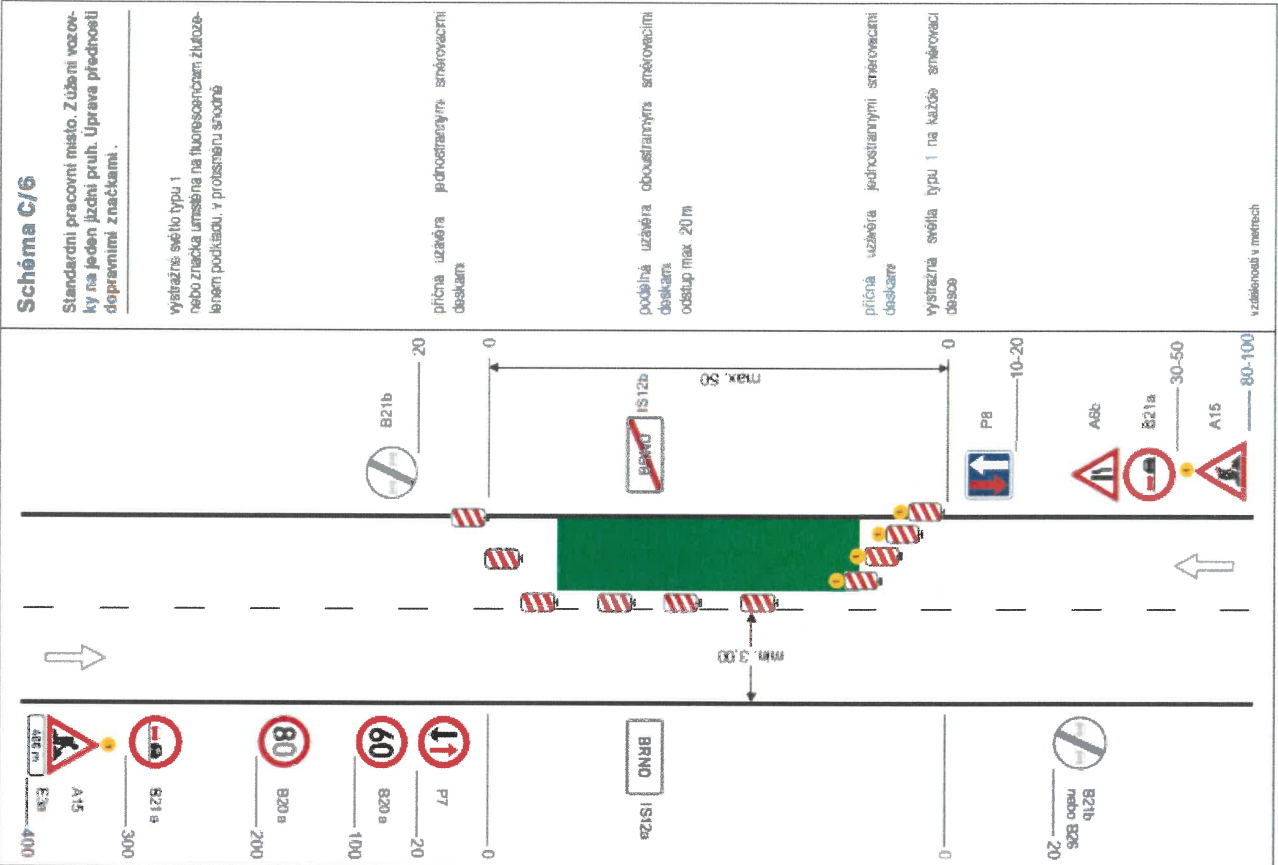
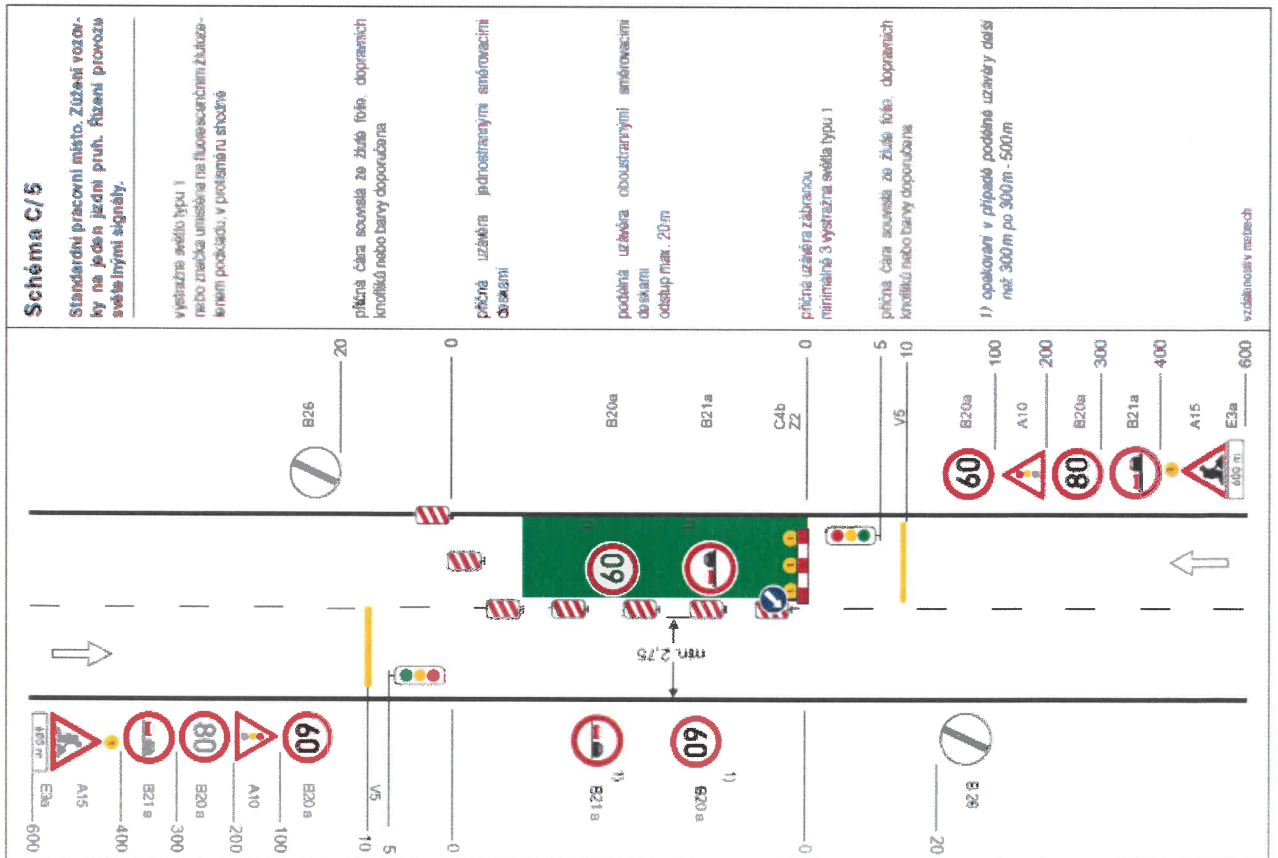
SCHEMATA PRO OZNAČENÍ PRACOVNÍCH MÍST MIMO OBEC



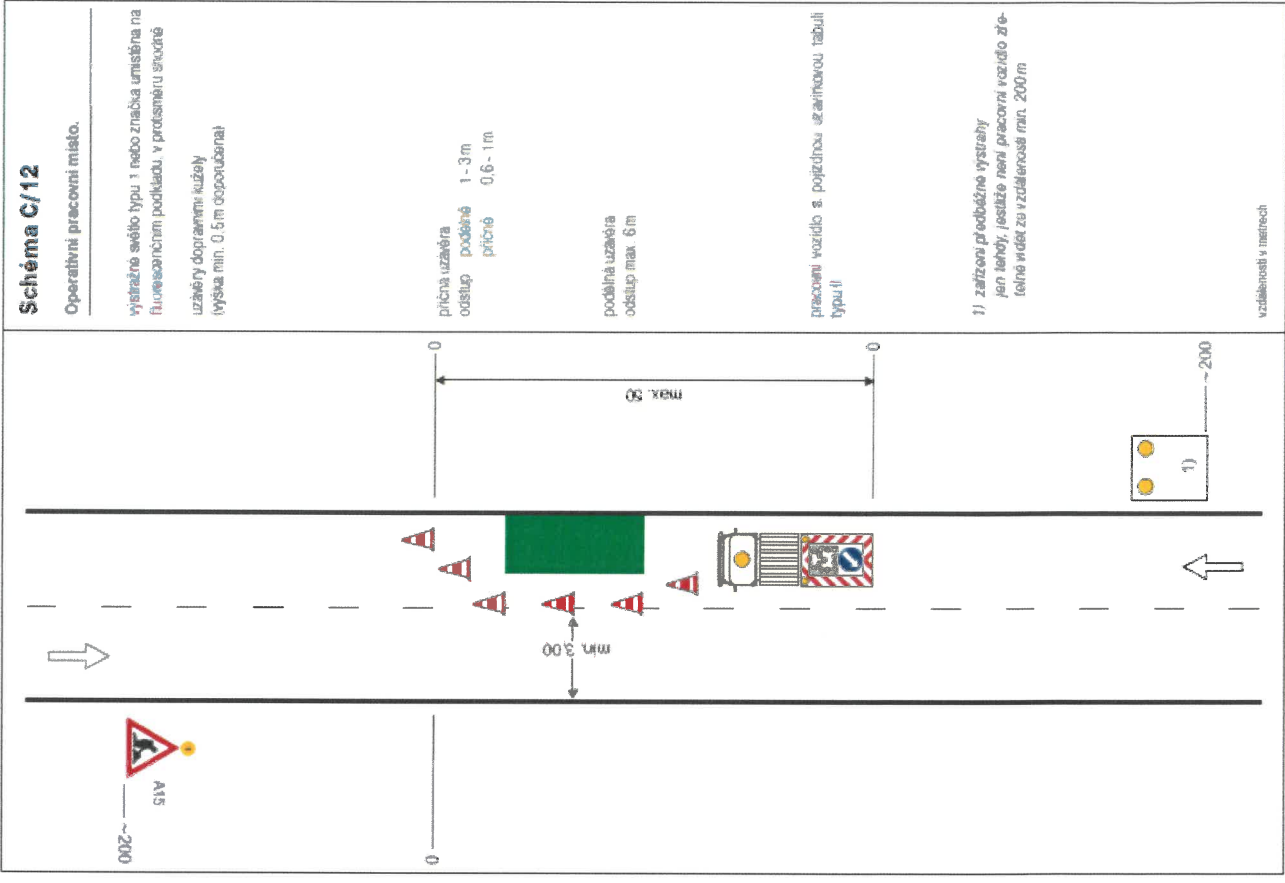
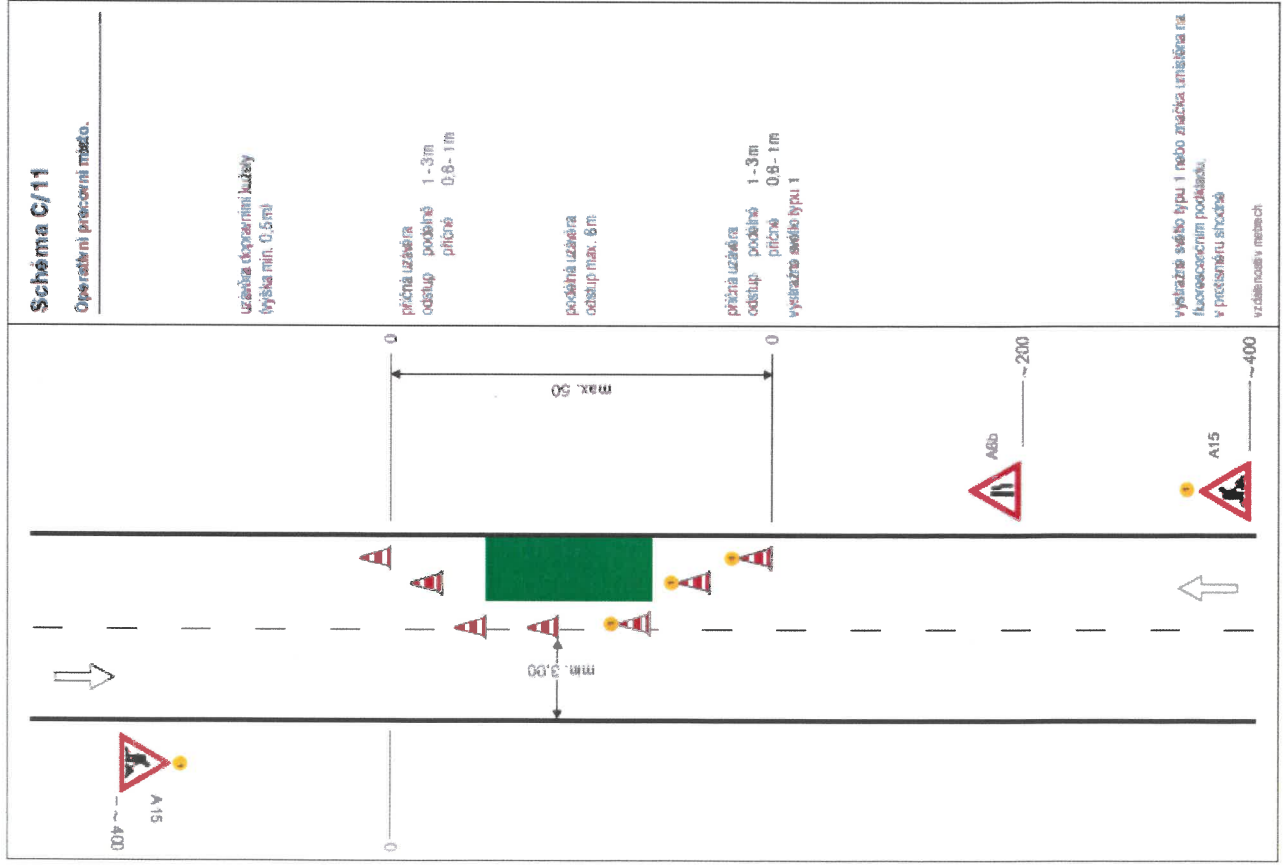
SCHEMATA PRO OZNAČENÍ PRACOVNÍCH MÍST MIMO OBEC



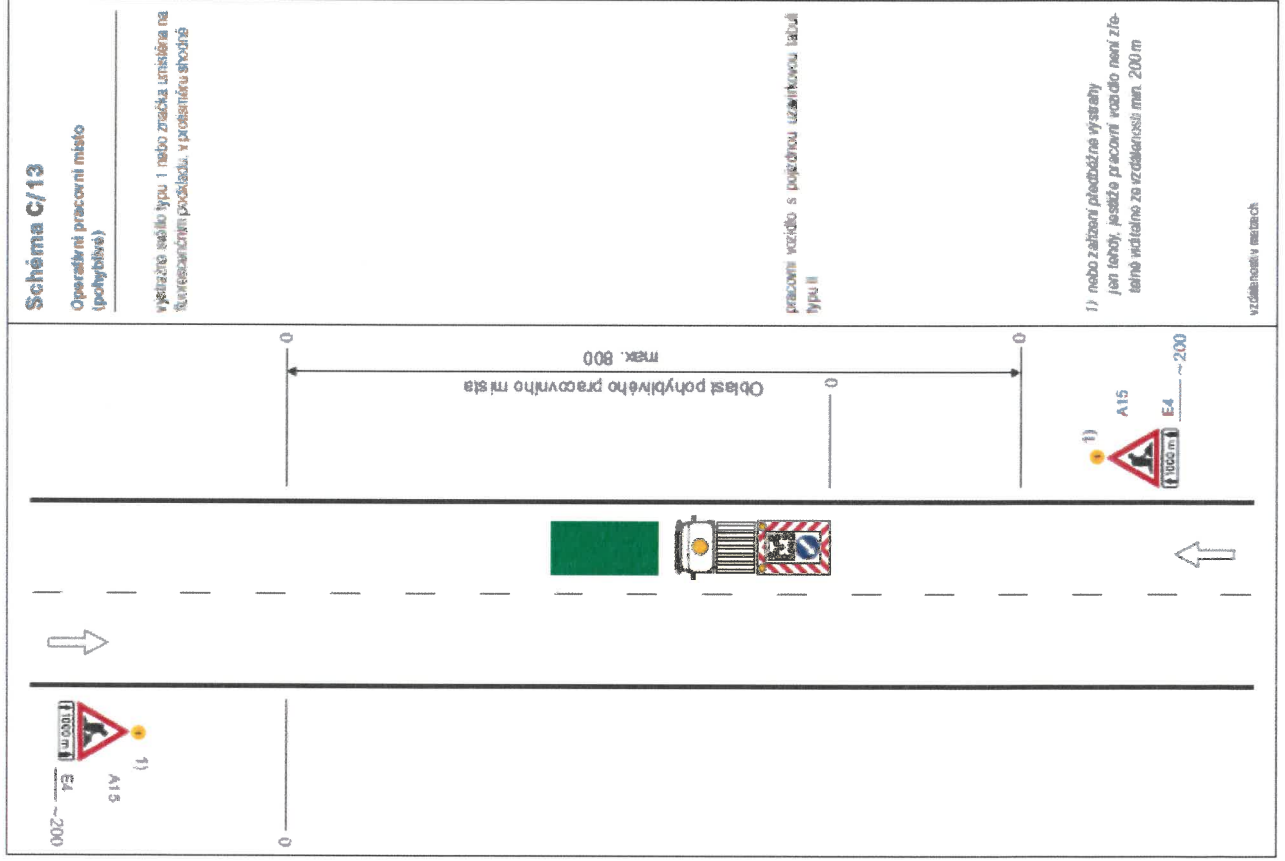
SCHEMATA PRO OZNAČENÍ PRACOVNÍCH MÍST MIMO OBEC



SCHEMATA PRO OZNAČENÍ PRACOVNÍCH MÍST MIMO OBEC



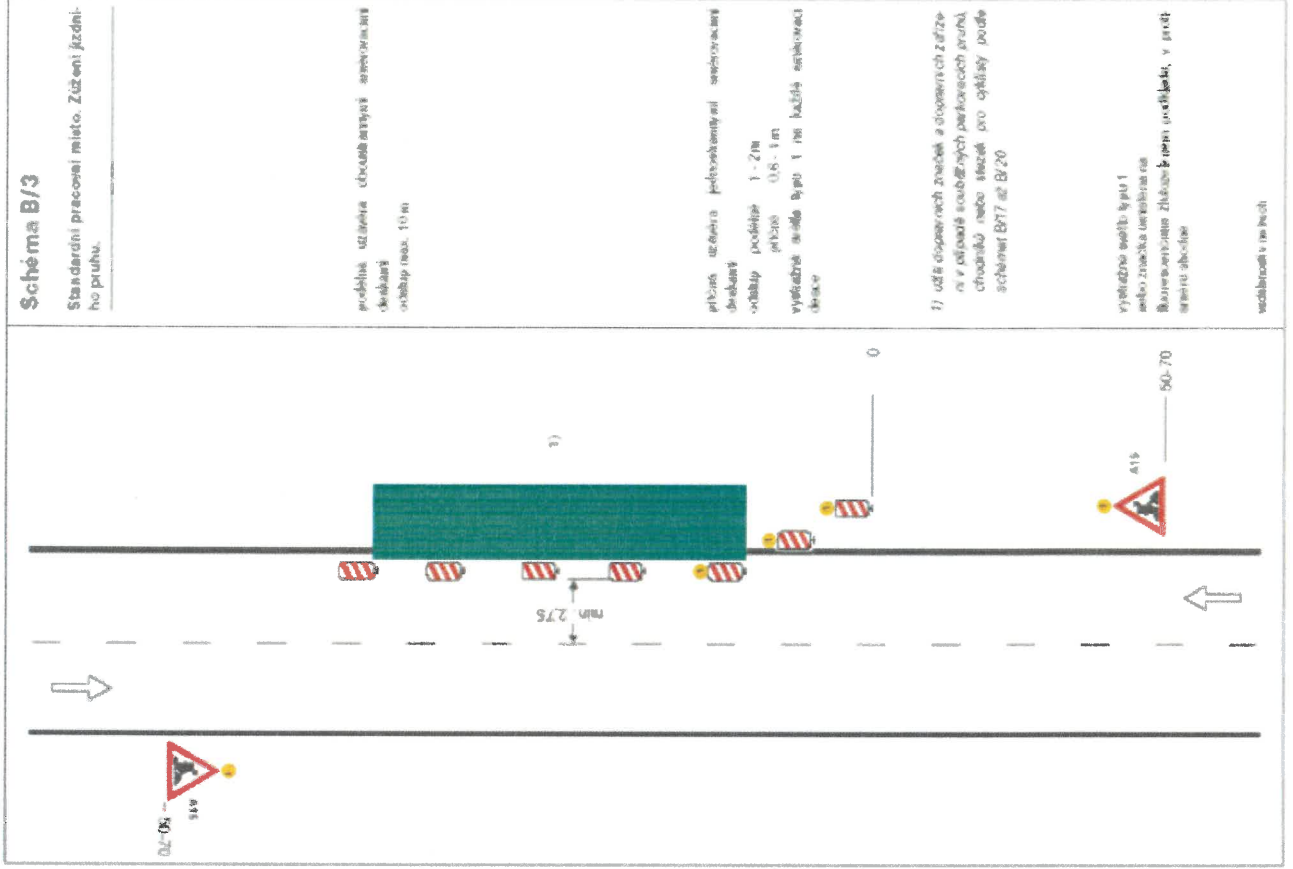
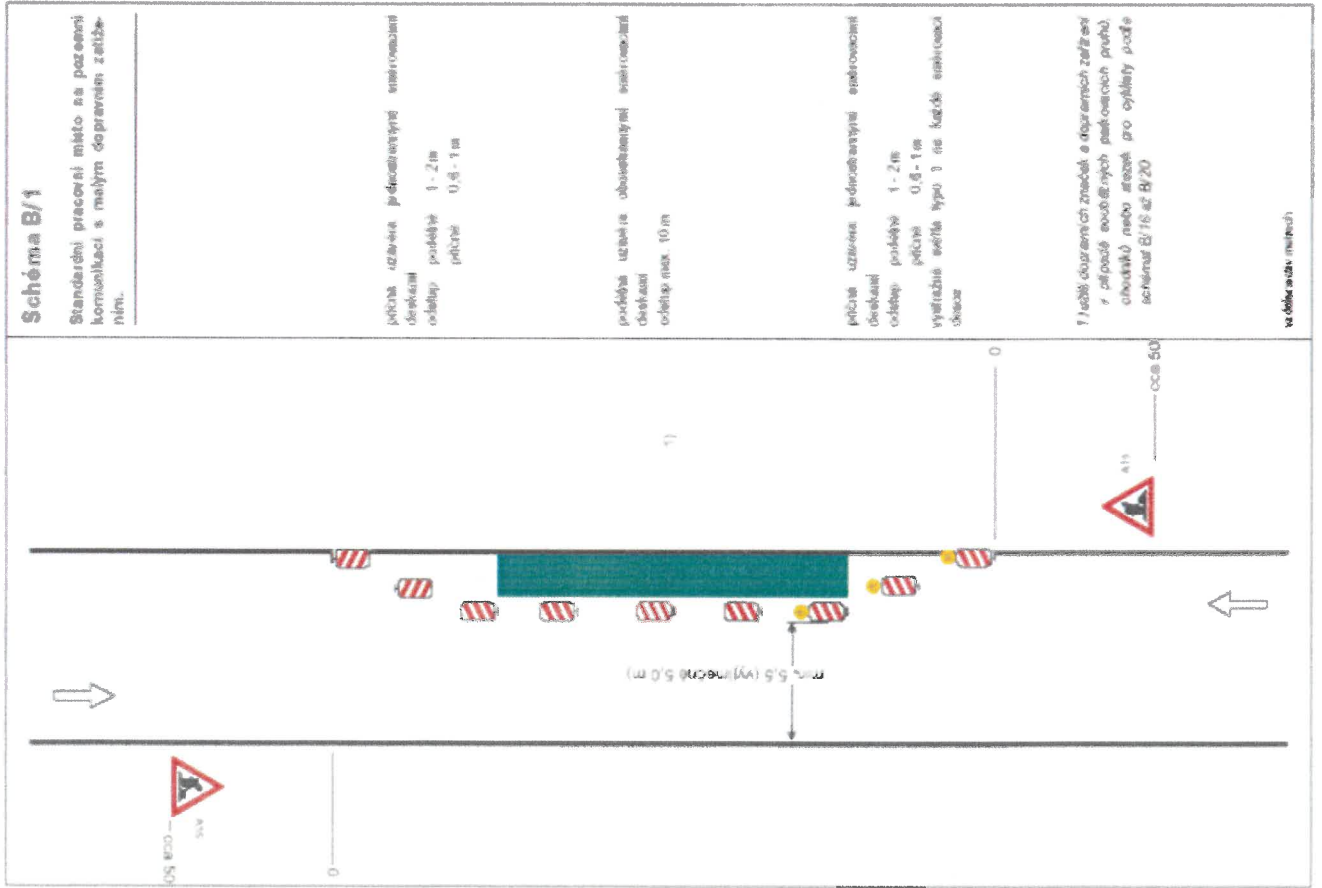
SCHÉMATA PRO OZNAČENÍ PRACOVNÍCH MÍST MIMO OBEC





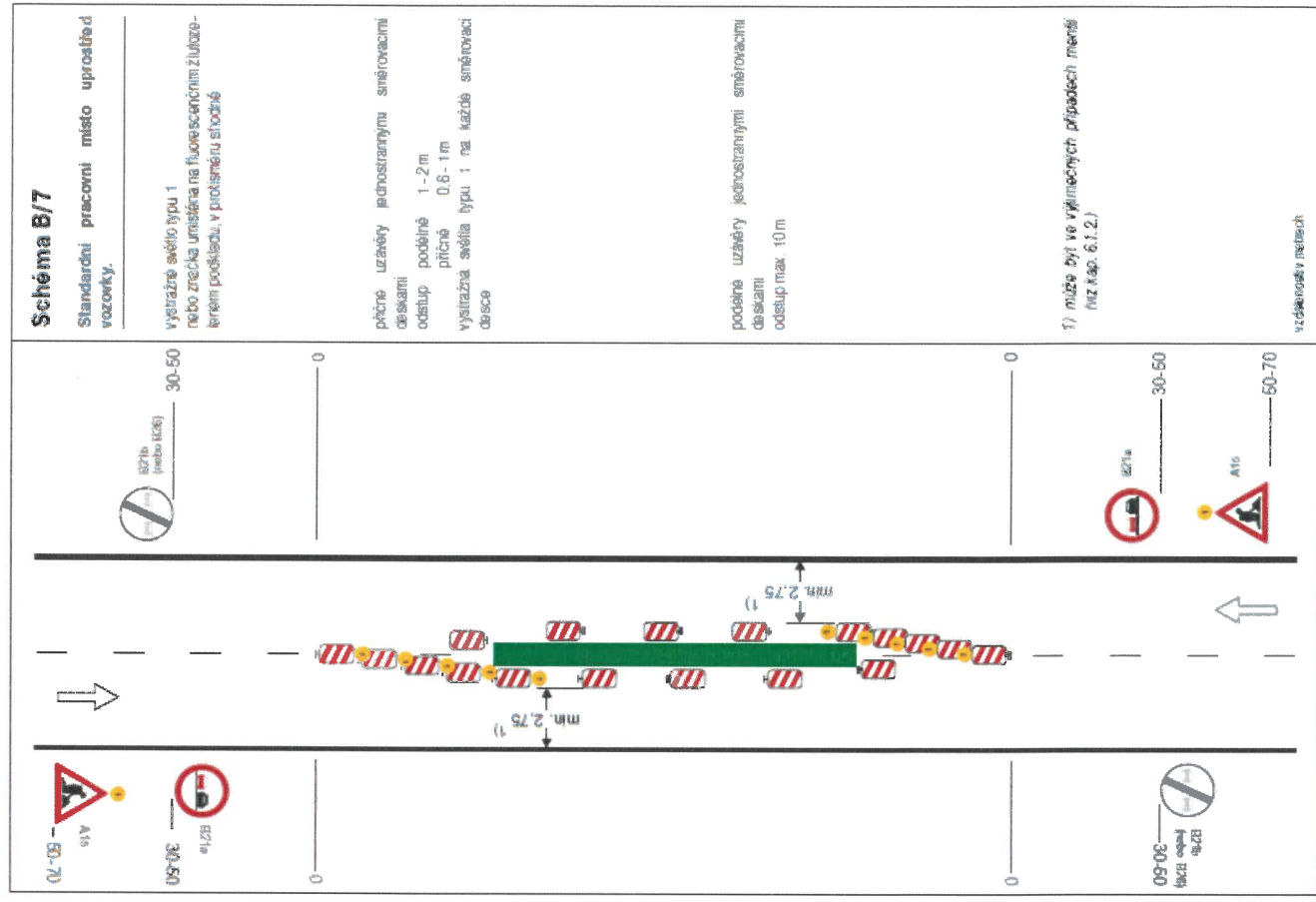
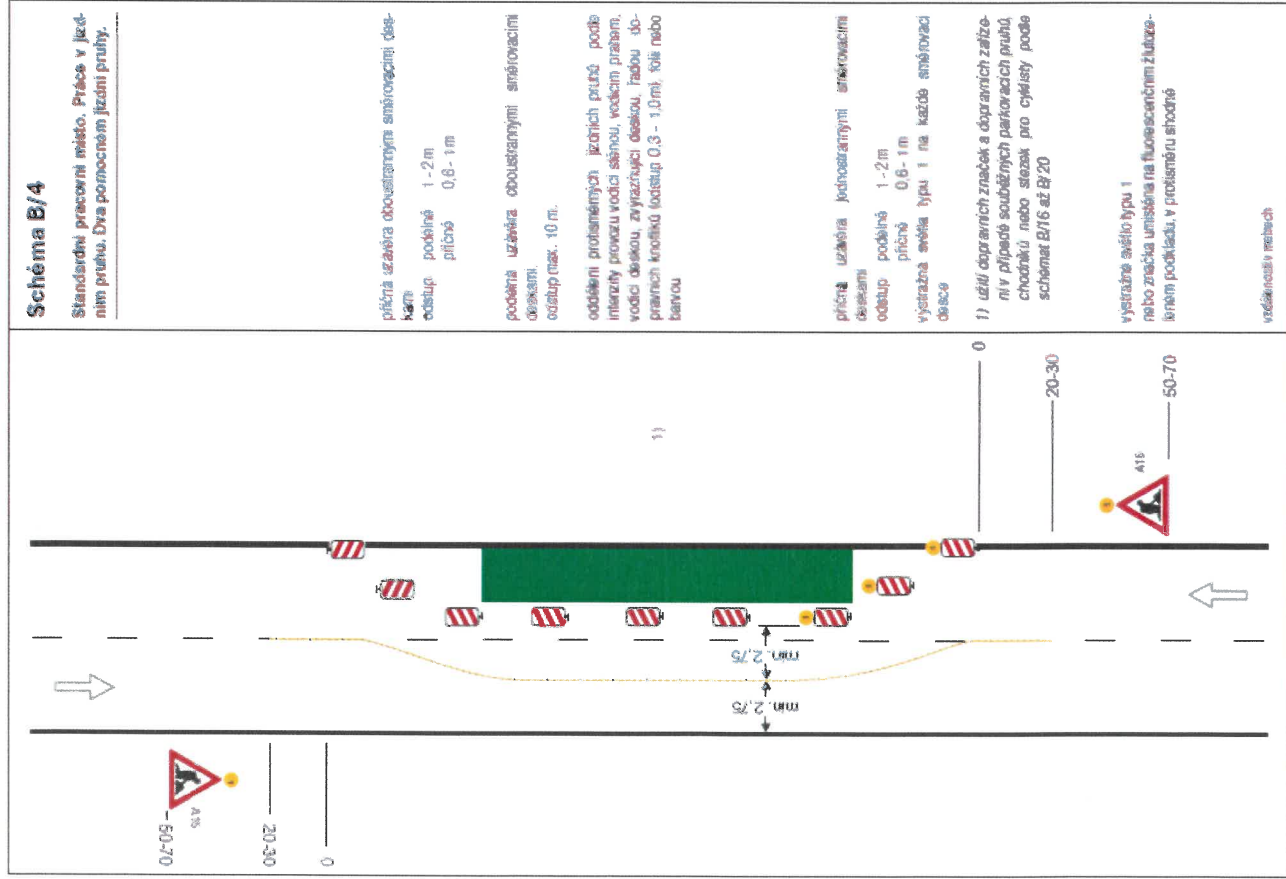


SCHEMATA PRO OZNAČENÍ PRACOVNÍCH MÍST V OBCI



SCHEMATA PRO OZNACENÍ PRACOVNÍCH MÍST V OBCI

SCHEMATA PRO OZNACENÍ PRACOVNÍCH MÍST V OBCI





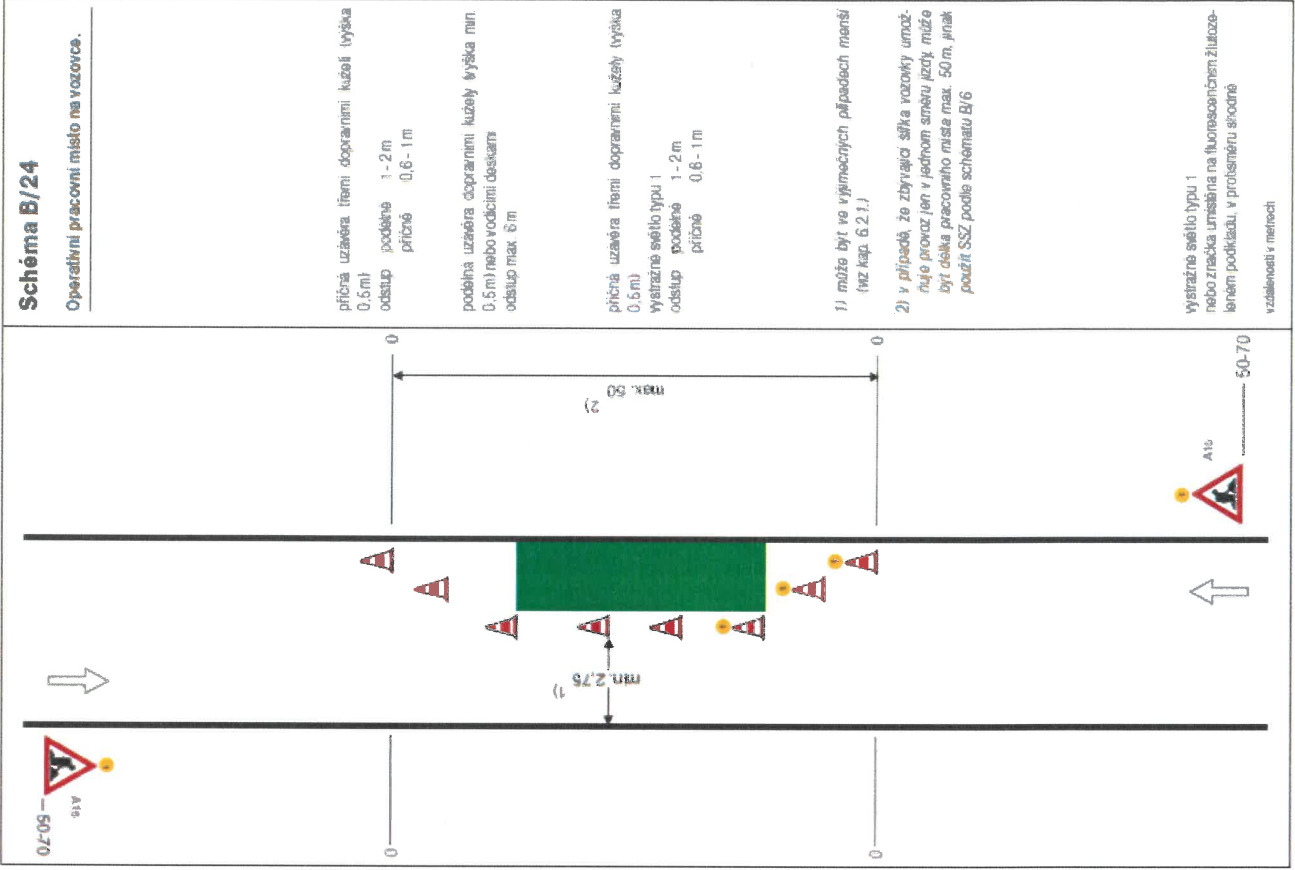
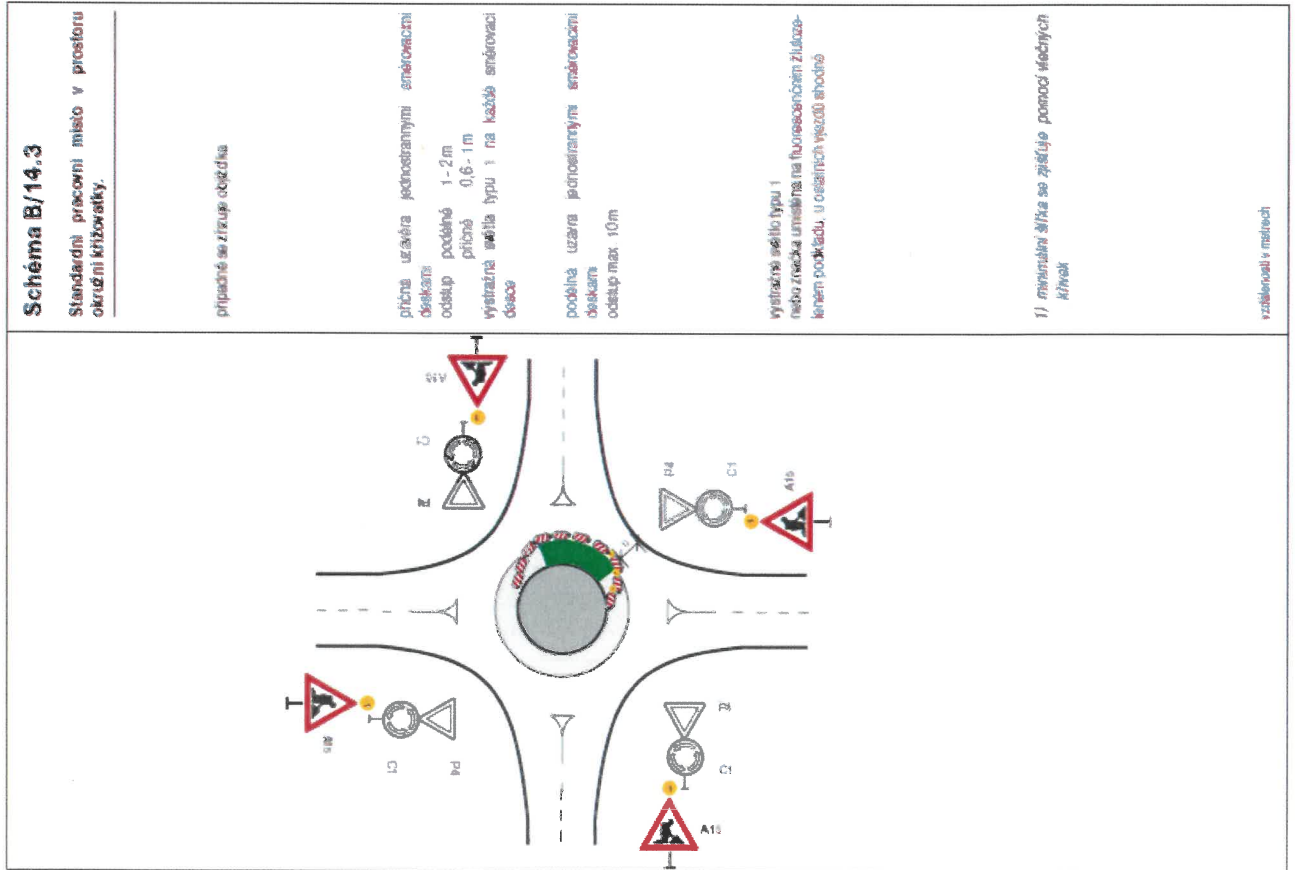
SCHEMATA PRO OZNAČENÍ PRACOVNÍCH MÍST V OBČI

<p><b>Schéma B/11</b></p> <p>Standardní pracovní místo. Vozovka s vřecí jízdní pruhy v jednom směru jízdy. Práce na veřejných jízdních pruzích.</p>	<p>příčná uzávěra jednostrannými směrovacími deskami odstup podélně 1-2m příčně 0,6-1m výstražná světla typu 1 na každé směrovací desce</p> <p>podélné uzávěry jednostrannými směrovacími deskami odstup max. 10m</p> <p>výrazné žlutých pruhů dopravními knoflíky (odstup 0,3-1,0m), vůči nebo barvou doporučenou</p> <p>příčná uzávěra jednostrannými směrovacími deskami odstup podélně 1-2m příčně 0,6-1m výstražná světla typu 1 na každé směrovací desce</p> <p>1) v případě směrové rozdělení komunikace umístěti po obou stranách jízdního pásu</p> <p>výstražné světlo typu 1 nebo značka umístěna na fluorescenčním žlutozeleném podkladu, v protějším směru</p> <p>vzdálenost v metrech</p>
---	--

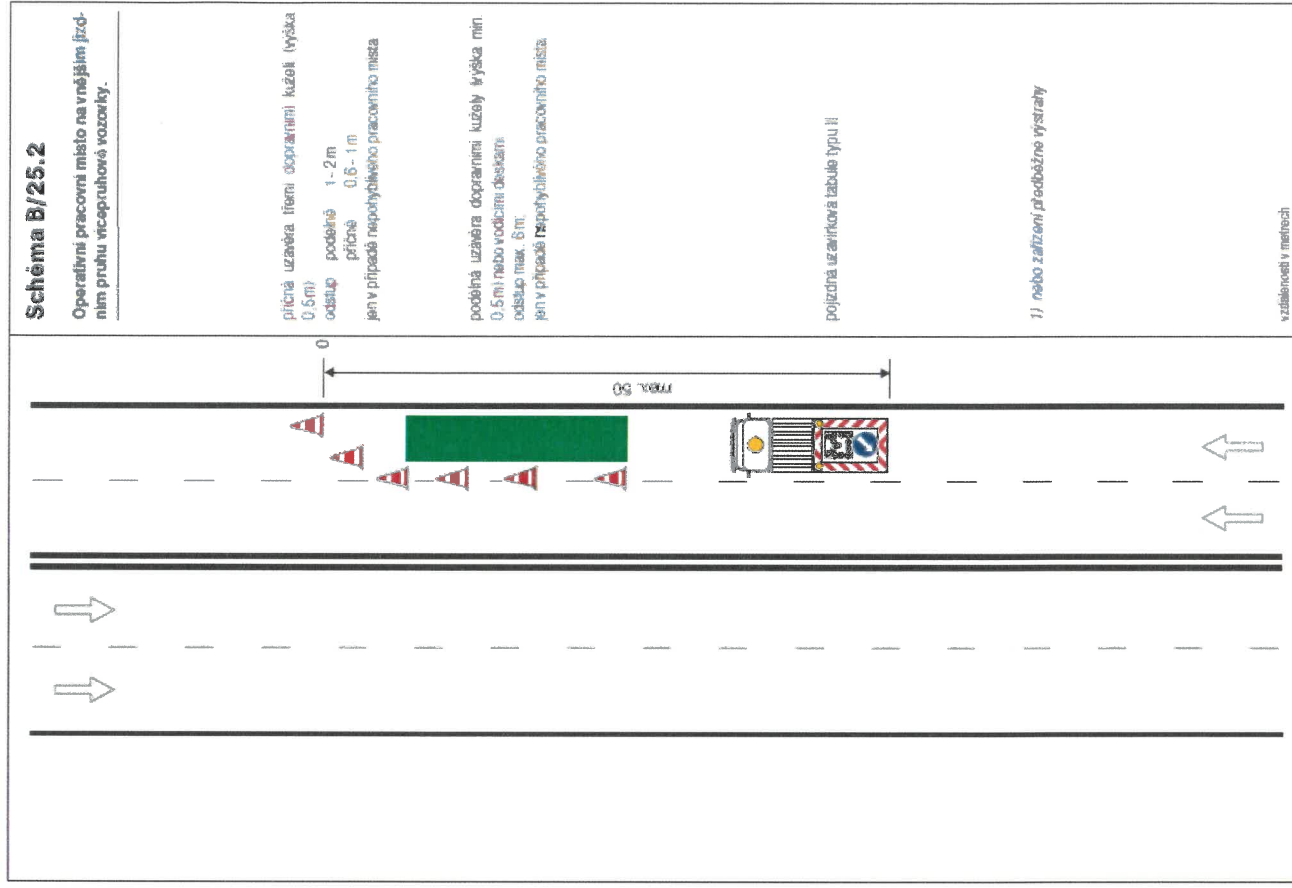
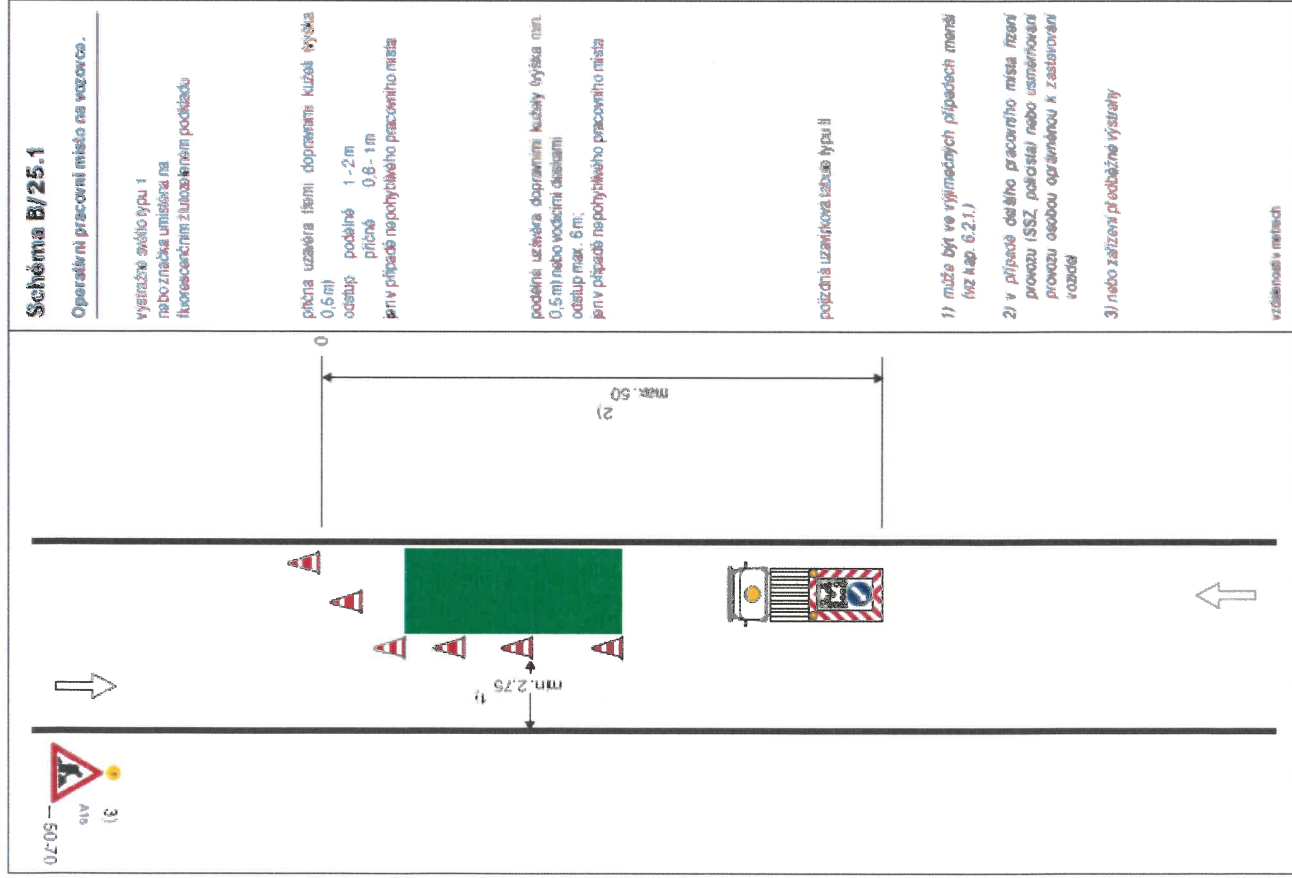
SCHEMATA PRO OZNAČENÍ PRACOVNÍCH MÍST V OBČI

<p><b>Schéma B/14.2</b></p> <p>Standardní pracovní místo v prostoru křižovatky.</p>	<p>vedení provozu kůží značek C. 4 a až C. 4 a či zavisí na konkrétním umístění pracovního místa v prostoru křižovatky, případně se pro určitý směr zřizuje objezdka</p> <p>příčně uzávěry zabranou minimálně 3 výstražná světla typu 1</p> <p>výstražné světlo typu 1 nebo značka umístěna na fluorescenčním žlutozeleném podkladu, u ostatních vyznačí vhodně</p> <p>1) minimální délka se zjišťuje pomocí výškových klířek</p> <p>Pozn.: Pro usměrnění provozu v prostoru křižovatky lze dle směrovacích desek (c. Z4a až c. Z4c) dle konkrétní situace</p> <p>vzdálenost v metrech</p>
---	--

SCHEMATA PRO OZNAČENÍ PRACOVNÍCH MÍST V OBCI



SCHEMATA PRO OZNAČENÍ PRACOVNÍCH MÍST V OBCI



SCHEMATA PRO OZNAČENÍ PRACOVNÍCH MÍST V OBCI

