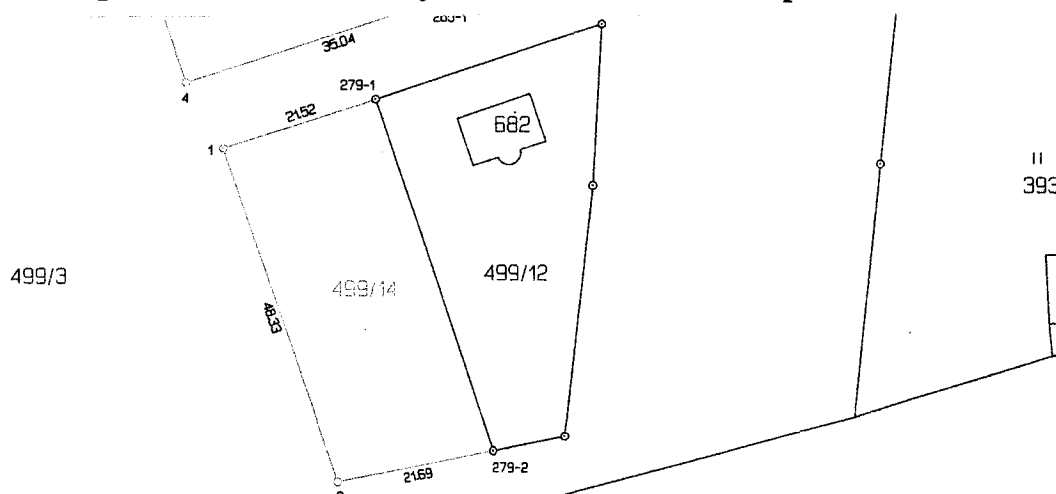


## ZÁMĚR PRODEJE

Zastupitelstvo obce Jívka rozhodlo na svém jednání dne 27.5.2015  
o uvedení níže uvedených nemovitostí do veřejné nabídky:

### katastrální území Horní Verněřovice

- pozemková parcela č. 499/14 o výměře 1066 m<sup>2</sup> – orná půda



### katastrální území Janovice u Trutnova

- část pozemkové parcely č. 1260 o výměře 346 – ostatní plochy

