

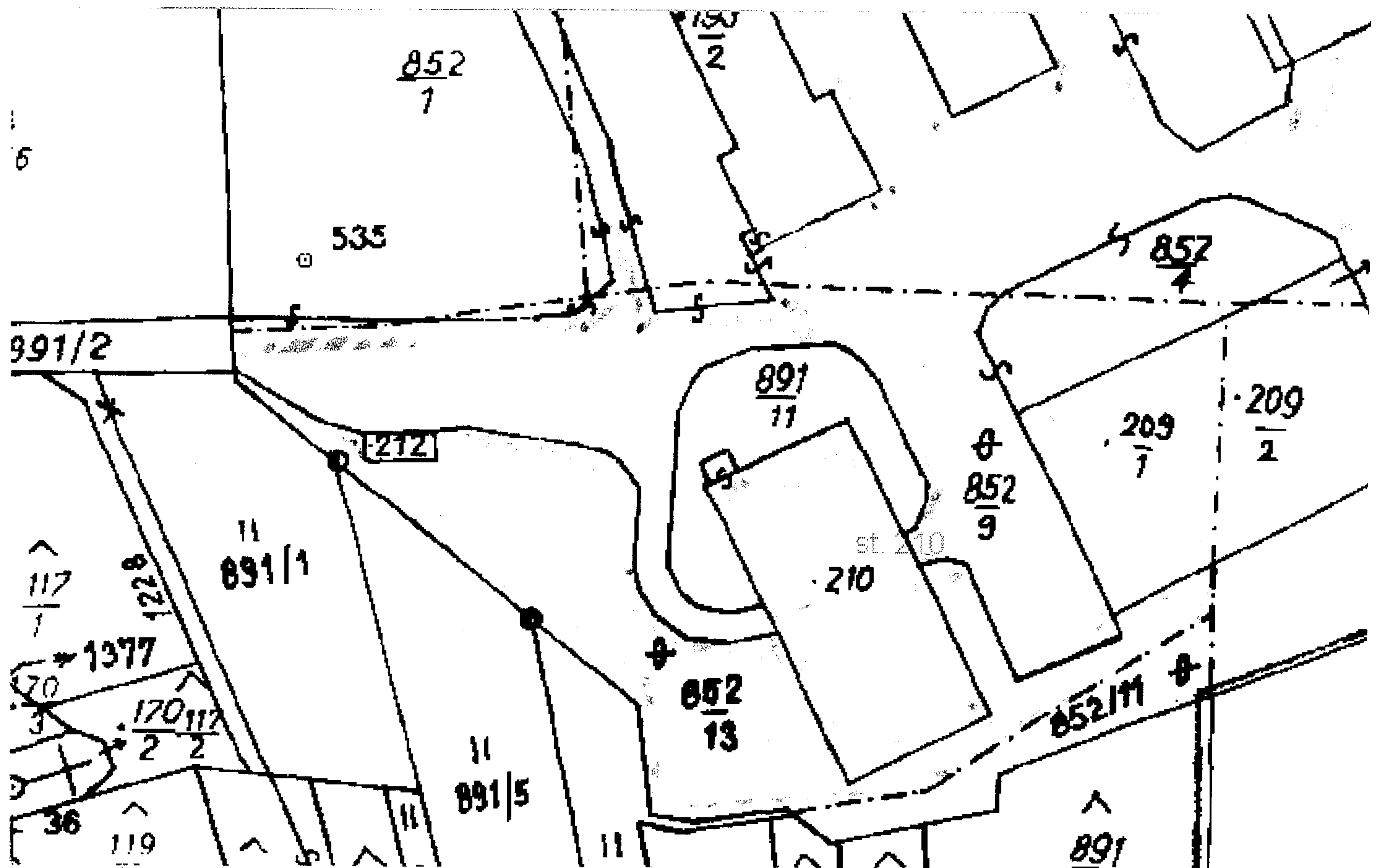
ZÁMĚR PRODEJE

Zastupitelstvo obce Jívka rozhodlo na svém jednání dne 24.4.2013

o uvedení níže uvedených nemovitosti do veřejné nabídky:

katastrální území Janovice u Trutnova

- stavební parcela č. 212
- stavební parcela č. 209/1
- stavební parcela č. 210
- pozemková parcela č. 852/9
- pozemková parcela č. 852/13



Termín k podání žádostí: do 24.5.2013

Doba vyvěšení: 9.5.2013

.....

.....